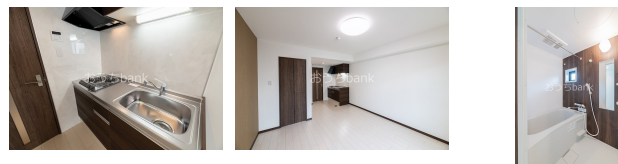


# FOR RENT

## オートロック完備ですので、初めての一人暮らし

2F以上,オートロック,当社管理物件,平置駐車場,舗装駐車場



間取りの「S」はサービスルーム(納戸)です。

図面と現況が異なる場合は現況が優先となります。

賃料	59,000円		
間取り	1R	物件種別	アパート
管理費	-	共益費	4,000円
雑費	-		
敷金	無	礼金	無
敷引/償却金	-/-	保証金	-
交通	名鉄名古屋本線 名鉄岐阜駅 徒歩9分 名鉄各務原線 田神駅 徒歩12分		
物件所在地	岐阜県岐阜市天王町		
建物名・部屋番号	PRIME天王 205号室		
構造・規模	木造 3階建 2階		
専有面積	29.81㎡	向き	東
築年月	2019年9月	入居時期	2023年4月上旬予定
仲介料	1.1ヶ月	損害保険	
更新料		契約期間	2年
駐車場	有(敷地内) 11000円/月 駐輪場		
その他費用	[一時金] 修繕費: 59,000円 消毒料: 16,500円 鍵交換費: 13,200円 [月次費用] MEあんしんプラス: 1,600円 [備考] 月次更新保証料 月額賃料合計 1%		
入居諸条件			
保証会社	必須 初回保証委託料 月額賃料合計 50%		
設備	2口コンロ, B S, T Vインターホン, ウォークインクローゼット, エアコン, ガスコンロ設置済, ガス給湯,		
備考			

情報更新日 2023年1月26日

No.000006993

お問合せ先



国土交通大臣(2)第8515号  
(公社)全国宅地建物取引業保証協会会員

**おうちbank 岐阜北店**

岐阜県岐阜市福光西2丁目1-6

TEL:058-213-1088

E-mail: gifukita@me-real-p.co.jp

FAX:058-213-1089



携帯サイトから物件詳細を閲覧できます!

取引態様	手数料負担の割合	貸主	0%	借主	100%
仲介元付(専任)	手数料配分の割合	元付	0%	客付	100%