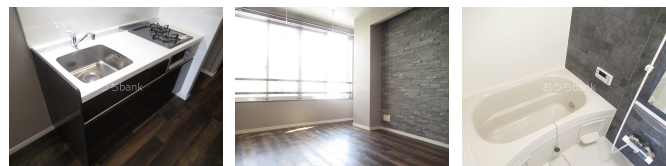


FOR RENT

豪華設備のリノベーション物件

2F以上,角住戸,当社管理物件,リノベーション,バス2路線,駅前,防犯カメラ



間取りの「S」はサービスルーム(納戸)です。

図面と現況が異なる場合は現況が優先となります。

| | | | |
|----------|----------------------------------------------------------------------------------------------------------------------|------|--------|
| 賃料 | 51,000円 | | |
| 間取り | 1R | 物件種別 | マンション |
| 管理費 | - | 共益費 | 5,000円 |
| 雑費 | - | | |
| 敷金 | 無 | 礼金 | 無 |
| 敷引/償却金 | -/- | 保証金 | - |
| 交通 | 名鉄名古屋本線 名鉄岐阜駅 徒歩10分 東海道本線(東海) 岐阜駅 徒歩15分 | | |
| 物件所在地 | 岐阜県岐阜市神田町5丁目 | | |
| 建物名・部屋番号 | ドリームソフィア神田町 3A号室 | | |
| 構造・規模 | 鉄骨 6階建 3階 | | |
| 専有面積 | 33.47㎡ | 向き | 東 |
| 築年月 | 1976年12月11日 | 入居時期 | 即時 |
| 仲介料 | 1.1ヶ月 | 損害保険 | |
| 更新料 | | 契約期間 | 2年 |
| 駐車場 | 無 | | |
| その他費用 | [一時金] 消毒料: 16,500円 水道料等精算預り金: 10,000円 鍵交換費: 13,200円 [月次費用] MEあんしんプラス: 1,600円 町内会費: 500円 [備考] 月次更新保証料 月額賃料合計 1% | | |
| 入居諸条件 | ペット不可 事務所不可 楽器等の使用不可 法人可 | | |
| 保証会社 | 必須 初回保証委託料 月額賃料合計50% | | |
| 設備 | 2口コンロ, 3点給湯, TVインターホン, エアコン, ガスキッチン, ガスコンロ設置済, ガス給湯, クローゼ | | |
| 備考 | | | |

情報更新日 2023年9月29日

No.0000011501

お問合せ先



国土交通大臣(2)第8515号
(公社)全国宅地建物取引業保証協会会員

おうちbank 岐阜北店

岐阜県岐阜市福光西2丁目1-6

TEL:058-213-1088

E-mail: gifukita@me-real-p.co.jp

FAX:058-213-1089



携帯サイトから物件詳細を閲覧できます!

| | | | | | |
|----------|----------|----|----|----|------|
| 取引態様 | 手数料負担の割合 | 貸主 | 0% | 借主 | 100% |
| 仲介元付(専任) | 手数料配分の割合 | 元付 | 0% | 客付 | 100% |