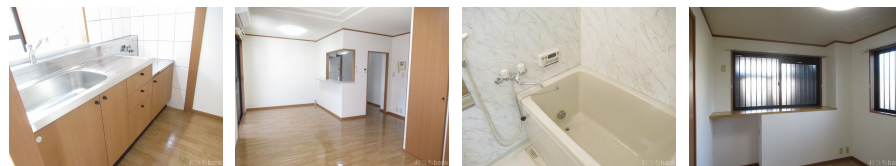
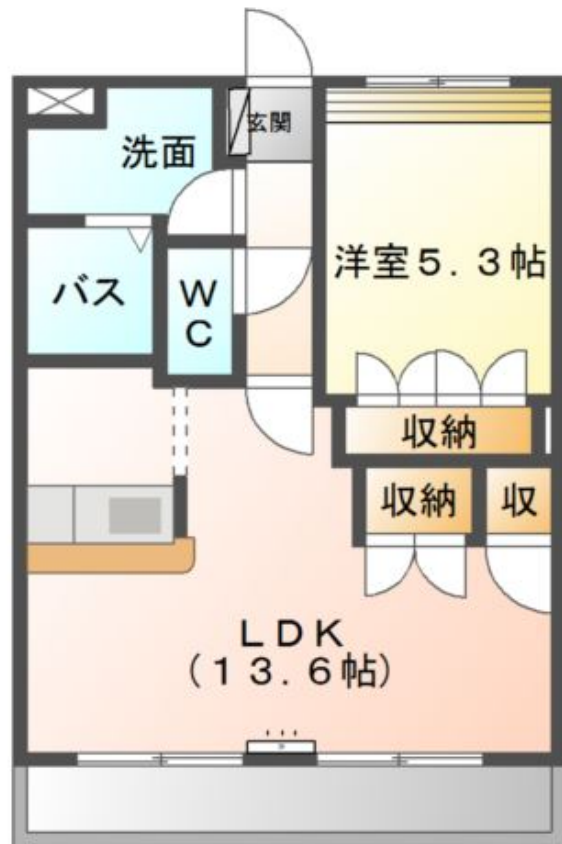


FOR RENT

单身さん新婚さんにお勧めの1LDKの物件です

オートロック,角住戸,南面リビング,南面バルコニー,陽当たり良好,平置駐車場,舗装駐車場



間取りの「S」はサービスルーム(納戸)です。

図面と現況が異なる場合は現況が優先となります。

賃料	55,000円		
間取り	1LDK	物件種別	マンション
管理費	4,000円	共益費	無
雑費	無		
敷金	1ヶ月	礼金	無
敷引/償却金	-/-	保証金	無
交通	名鉄名古屋本線 名鉄岐阜駅 徒歩70分 名鉄各務原線 田神駅 徒歩76分		
物件所在地	岐阜県岐阜市長良		
建物名・部屋番号	リミエールしろのうち		
構造・規模	鉄骨 3階建 1階		
専有面積	44.88㎡	向き	南
築年月	2003年8月	入居時期	即時
仲介料	-	損害保険	有 24ヶ月
更新料		契約期間	2年
駐車場	有(敷地内) 4400円/月 ~ null駐車可 駐輪場		
その他費用	[一時金] 消毒施工料(入居時のみ) : 17,050円		
入居諸条件			
保証会社	必須 保証人代行サービス保証料・家賃集金サービス手数料 : 10,000円/入居時、以降は月額賃料の1%/毎		
設備	CATV, ネット使用料不要, トイレ有, TVインターホン, 給湯, エアコン, 室内洗濯機置場, シャワー付洗		
備考			

情報更新日 2022年11月22日

No.0000020929

お問合せ先



国土交通大臣(2)第8515号
(公社)全国宅地建物取引業保証協会会員

おうちbank 岐阜北店

岐阜県岐阜市福光西2丁目1-6

TEL:058-213-1088

E-mail : gifukita@me-real-p.co.jp

FAX:058-213-1089



携帯サイトから物件詳細を閲覧できます!

取引態様	手数料負担の割合	貸主	0%	借主	100%
仲介先物	手数料配分の割合	元付	0%	客付	100%